

COMPTEUR DE POUSSIÈRES ENVIRONNEMENTAL TSI

MODELE EDT DRX



Le + produit

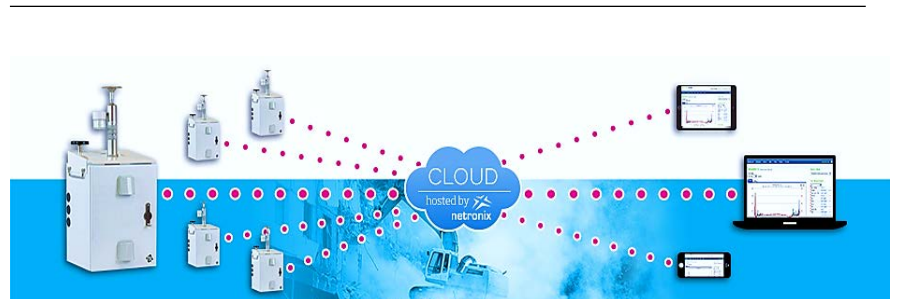
- Mesure instantanée et en continu des fractions PM10, PM2,5 et PM1
- Sonde de prélèvement omnidirectionnelle
- Capteurs météo optionnels
- Porte-filtre 37-mm intégré pour correction gravimétrique et/ou analyse chimique
- Boîtier compact garantissant une installation rapide et aisée
- Idéal pour des campagnes de mesures de quelques jours à quelques mois
- Accès aux données en temps réel via le Cloud
- Alertes SMS ou e-mail

Le compteur de poussières Environnemental EDT-DRX intègre la technologie du DUSTTRAK DRX-8533, éprouvée par des milliers d'utilisateurs dans le monde. Sa conception a été optimisée pour répondre aux spécificités des mesures environnementales : boîtier étanche et compact, pompe de longue durée de vie, module d'auto zéro automatique, sonde chauffée omnidirectionnelle.

Le système EDT-DRX permet de mesurer en temps réel et en continu les 3 fractions de poussières PM10, PM2,5 et PM1, et ce même dans des conditions atmosphériques extrêmes (-20 à +50°C avec l'option boîtier climatisé).

Un porte-filtre intégré permet d'effectuer une analyse chimique et/ou une correction gravimétrique de l'aérosol prélevé. Des capteurs météorologiques optionnels peuvent être intégrés au système, afin de modéliser les résultats.

La technologie de l'EDT-DRX, associée au Cloud Data Management System permettant l'accès en temps réel aux données et la gestion des alertes par SMS, font de ce système la solution la plus efficace, la plus flexible et la plus abordable pour toutes vos campagnes de mesures de poussières qu'elles soient de courtes ou de longues durées.

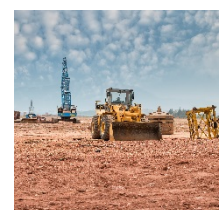
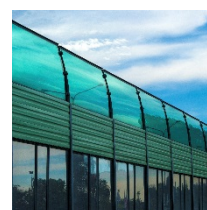


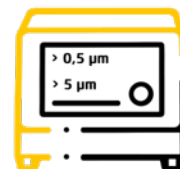
NOUS CONTACTER

+33 2 32 09 36 26

instrumentation@intertek.com

intertek-instrumentation.com





COMPTEUR DE POUSSIÈRES ENVIRONNEMENTAL TSI EDT DRX

SPÉCIFICATIONS

Principe de mesure :	Diffraction lumineuse
Gamme de mesure :	0,001 à 150 mg/m ³
Fractions mesurées	PM1, PM2.5, PM10, simultanément
Résolution :	0,1 % de la lecture ou 0,001 mg/m ³
Stabilité du zéro :	± 0,002 mg/m ³ sur 24 heures à une constante de temps de 10 sec.

Echantillonnage gravimétrique	Cartouche pour filtre Ø 37mm amovible
-------------------------------	---------------------------------------

Débit :	3,0 L/min (réglé à ± 5% en usine, débitmètre interne)
---------	---

Communication sans fil	Service Cloud assuré par Netronix Thiamis 820G Quad-Band RGMS GSM/GPRS/HSPA+
------------------------	--

Communication filaire	USB (boîtier et instrument) et Ethernet
-----------------------	---

Récupération des données par Thiamis 820G	Récupération des données à un intervalle de temps programmable de 1 minute à 24heures (moyenne). Mémoire interne de 4 MG, extensible à 16 MB. Données mémorisées en interne accessibles via le logiciel TrakPro (fourni).
---	---

Récupération des données mémorisées dans le système	Via le mode manuel interne : programmable de 1seconde à 1 heure. Mémoire interne de 5 MB (> 60,000 données) soit environ 45 jours à 1 minute d'intervalle. Exploitation des données via le logiciel TrakPro (fourni).
---	---

Alertes SMS et Email (1)	Programmables par l'utilisateur via le logiciel Environet
--------------------------	---

Conditions de Température et d'Hygrométrie	0° à 50°C, en standard -20° à 50°C, avec le boîtier chauffé (optionnel) 0 à 100% HR
--	---

Sonde de prélèvement	Omnidirectionnelle avec trappe à eau
----------------------	--------------------------------------

Alimentation	AC, batteries rechargeables ou alimentation solaire en option
--------------	---

Poids et dimensions	13,6 Kg ; 411 x 305 x 311 mm
---------------------	------------------------------

ACCESSOIRES OPTIONNELS

TSI P/N 854041	Tête de prélèvement chauffée
----------------	------------------------------

TSI P/N 854031	Kit de montage sur poteau
----------------	---------------------------

TSI P/N 854032	Protection solaire (recommandée pour des températures > 40°C)
----------------	---

TSI P/N 854060	Système d'alimentation solaire
----------------	--------------------------------

TSI P/N 854050	Capteur météorologique Lufft WS300 : T° / HR/ P
----------------	--

Alimentation secteur :	Capteur météorologique Lufft WS500: T° / HR / P / vitesse et direction du vent
------------------------	---

ABONNEMENT CLOUD

TSI P/N 801910	Abonnement mensuel (inclus les frais d'activation et l'accès aux données pendant 3 mois)
----------------	--

TSI P/N 802915	Abonnement annuel (sans frais d'activation)
----------------	---

(1) : nécessite un abonnement au Cloud

Les spécifications sont susceptibles d'être modifiées sans notification préalable.

